

การไฟฟ้าส่วนภูมิภาค
PROVINCIAL ELECTRICITY AUTHORITY

เลขที่ ก.๓.นธ.(ปน.) ๑๔๖๑ /๒๕๖๔

วันที่ ๑๔ ธันวาคม ๒๕๖๔

ชื่อผู้รับ นายสมหมาย ชินดวง

ตำแหน่ง อก.ปบ.(ก.๓)

ชื่อผู้ส่ง นายณัฏฐ์ เขาวรรักษ์

ตำแหน่ง รจก.(ท.) กฟจ.นครปฐม

ด้วยการไฟฟ้า กฟจ.นครปฐม จะขอตัดไฟฉุกเฉินเพื่อปฏิบัติงาน ปรับปรุงระบบจำหน่าย สถานีไฟฟ้า นครปฐม ๓ ตามแผนผัง
สังเขปแนบ จำนวน ๑ แผ่น ดังนี้

ที่	พิดเดอร์	วัน/เดือน/ปี	ตั้งแต่เวลา	ถึงเวลา	ลักษณะงานที่ปฏิบัติ/ บริเวณ	จาก	ถึง	ผู้ควบคุมงาน
๑.	NPV๑๐	๒๐ ธันวาคม ๒๕๖๔	๐๘.๓๐ น.	๑๗.๐๐ น.	ปรับปรุงระบบ จำหน่ายแรงสูง บริเวณ ซอยเล่งเค็ง	DDE หน้า ที่จุด รถศูนย์เอ็กเซอร์ (ตัดโดยวิธีฮอท ไลน์ โหลด หม้อแปลง๒ เครื่อง)	Dis ชค กลาง ซอยเล่งเค็ง	นายชินวัตร เกียรติ ขจายกำจร พชง.๗ ผกส. กฟจ. นครปฐม
๒	NPV๑๐					Dis ชค กลางซอย เล่งเค็ง	DDE หน้า โรงแรม นิวอิน (ตัดโดยวิธีฮอท ไลน์ เปิดคิสแล้ว ไม่มีโหลด)	

พื้นที่ที่มีผู้ใช้ไฟได้รับผลกระทบ(ไฟดับ)...ปากซอยคุณปู่ - กลางซอย

ผู้ประสานงานการดับไฟ ชื่อ นายชัยยศ โพธิ์ริชต์ ตำแหน่ง ชผ. ปบ.กฟจ.นครปฐม โทร ๐๘๔-๖๖๔๕๔๓๑

พื้นที่ ที่ขอตัดไฟปฏิบัติงานมีสายเคเบิลใยแก้วนำแสงของ กฟผ. (หากมีโอกาสชำรุด ผดส.กรส(ก.๓) จะไปตรวจสอบก่อนปฏิบัติงาน)

๑. มีสายเคเบิลใยแก้วนำแสง ๑.๑ มีโอกาสชำรุด ๑.๒ ไม่มีโอกาสชำรุด

๒. / ไม่มีสายเคเบิลใยแก้วนำแสง

(นายณัฏฐ์ เขาวรรักษ์)

ตำแหน่ง รจก.(ท.) กฟจ.นครปฐม.

สำหรับแผนกควบคุมการจ่ายไฟ (ผคฟ.) กฟก.๓

เรียน อก.ปบ.(ก.๓)

ผคฟ. ทึ่พิจารณาแล้วเห็นควร

อนุมัติให้ดับไฟตามคำขอข้อ 1 พิดเดอร์ NPV10 จาก ศูนย์เอ็กเซอร์ ถึง Dis ชค. กลางซอยเล่งเค็ง
ในวันที่ 20 ธ.ค. 64 ตั้งแต่เวลา 08:30 น. ถึง 17:00 น. ตามใบสั่งทำสวิตซ์หมายเลข 1683/2564 DDE หน้าโรงแรมนิวอิน

อนุมัติให้ดับไฟตามคำขอข้อ 2 พิดเดอร์ NPV10 จาก Dis ชค. กลางซอย เล่งเค็ง ถึง Dis ชค. กลางซอยเล่งเค็ง
ในวันที่ 20 ธ.ค. 64 ตั้งแต่เวลา 08:30 น. ถึง 17:00 น. ตามใบสั่งทำสวิตซ์หมายเลข

พนักงานศูนย์ฯ นาย ณัฏฐ์ เขาวรรักษ์ ประสานงานการขอตัดไฟกับ นาย ชัยยศ โพธิ์ริชต์

ณัฏฐ์ เขาวรรักษ์
รจก.(ท.) กฟจ.นครปฐม

สำหรับผู้อนุมัติ

ที่ ก.๓ กปบ.(คฟ.)

เรียน ผจก. ก.ปลอ.๑๑๑

อก.บช.(ก.๓), อก.วว.(ก.๓)

อนุมัติ และแจ้ง จป. เพื่อตรวจสอบความปลอดภัย
พร้อมทั้งลงข้อมูลแจ้งแผนดับเพลิงใน www.pea.co.th

ขั้นตอนการสวิตชิง 2 แผ่น

แผนผังแนบ 1 แผ่น

ผจพ. ๕ (สถานี นครปฐม 3 (NPV))

เพื่อทราบ และจัดพนักงานเข้าปฏิบัติงานร่วมกับศูนย์ฯ นครปฐม
ตั้งแต่วันที่ ๐๘:๐๐ น. เป็นต้นไป จนกว่างานจะแล้วเสร็จ

(นายเลอพงศ์ แก่นจันทร์)

รท.ปบ.(ก3) ปฏิบัติงานแทน อก.ปบ.(ก3)

(นายเลอพงศ์ แก่นจันทร์)

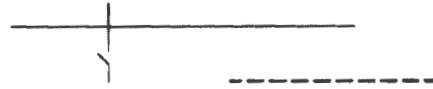
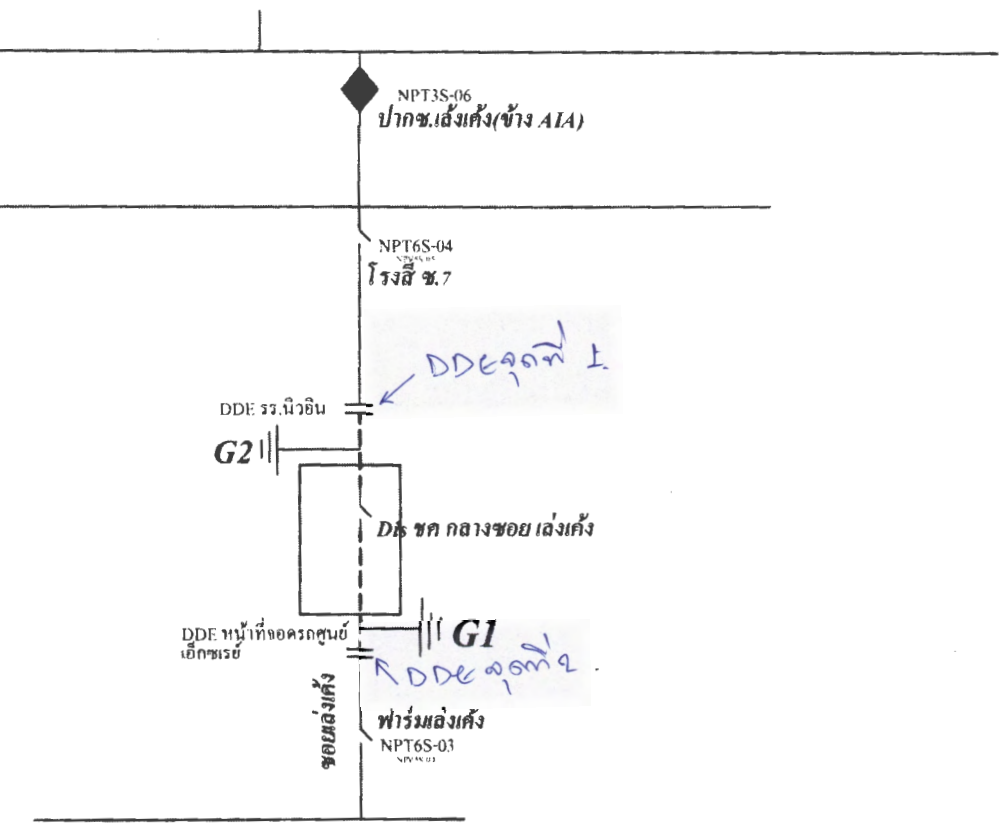
รท.ปบ.(ก3) ปฏิบัติงานแทน อก.ปบ.(ก3)

หน้าที 1
ใบสั่งทำสวิตชิง

1. สถานที่ทำงาน	ชอยเล้งเค้ง (NPV10)					
2. กำหนดวันที่ทำงาน	20 ธ.ค. 64	ระหว่าง	08.30 น.	ถึง	17.00	น.
3. ผู้ขอทำงาน	กฟจ.กจ.	งานที่ทำ	ปรับปรุงระบบจำหน่าย 22kV	ตามใบขอปฏิบัติงาน	1591/64	
4. เตรียมการสวิตชิงโดย	นายสุธี ศรีเพ็ชร			วันที่	17 ธันวาคม 2564	
5. ตรวจสอบสวิตชิงโดย				วันที่	17 ธันวาคม 2564	
6. อนุมัติสวิตชิงโดย				วันที่	17 ธันวาคม 2564	
7. สั่งทำสวิตชิงโดย	1. นายสถาพร, นายมงคล, นายศักดิ์สิทธิ์, นายอมร 2. นายเพชรรัตน์, นายพิชชา, นายณัฐกาญจน์, นายสามารถ 3. นายศุภสวัสดิ์, นายอนุสรณ์, นายพนิต, นายมนโษ				(กะ1 00.00 น. - 08.00 น.) (กะ2 08.00 น. - 16.00 น.) (กะ3 16.00 น. - 24.00 น.)	

ที่	รหัสอุปกรณ์	สภาพอุปกรณ์ ปกติก่อน ดำเนินการ	ดำเนินการ	เวลา	ผู้ดำเนินการ	ผู้สั่งการ	หมายเหตุ
1	ตรวจสอบอุปกรณ์ป้องกันและอุปกรณ์ตัดตอนก่อนทำสวิตชิง						
2	NPV06VB-01	"ON" Auto Reclose	"OFF" Auto Reclose		NPV	-	โหลด 5.2 MW
3	NPV10VB-01	"ON" Auto Reclose	"OFF" Auto Reclose		NPV	-	โหลด 3.9 MW
4	ย้ายโหลด NPV10 บางส่วนไปรับไฟจาก NPV06						
5	NPV01S-05	ปลด	ลับ		นฐ.	SCADA	SF6
6	Dis ชค. NPV10	ลับ	ปลด(ใช้โหลดบัสเตอร์)		นฐ.		DIS
7	เมื่อพร้อมดับไฟเวลา 08.30 น.						
8	แจ้ง Hotline 22 KV ปลด DDE ในไลน์ NPV10 จุดที่ 1 บริเวณ รร.นิเวิน ออกทั้ง 3 เฟส (จุดปลด DDE ถึง Dis ชค. กลางชอยเล้งเค้ง ไม่มีโหลด)						
9	หลัง Hotline 22 KV ปลด DDE ในไลน์ NPV10 จุดที่ 1 บริเวณ รร.นิเวิน ออกแล้วเสร็จ ทั้ง 3 เฟส						
10	แจ้งกฟจ.นฐ. ปลดโหลดผู้ใช้ไฟตั้งแต่ Dis ชค. กลางชอยเล้งเค้ง - จุดปลด DDE จุดที่ 2 บริเวณ หน้าทีจอตรดศูนย์เอ็กเรย์ออกทั้งหมด						
11	แจ้ง Hotline 22 KV ปลด DDE ในไลน์ NPV10 จุดที่ 2 บริเวณ หน้าทีจอตรดศูนย์เอ็กเรย์ ออกทั้ง 3 เฟส						
12	หลัง Hotline 22 KV ปลด DDE ในไลน์ NPV10 จุดที่ 2 บริเวณ หน้าทีจอตรดศูนย์เอ็กเรย์ ออกแล้วเสร็จ ทั้ง 3 เฟส						
13	แจ้งพื้นที่ไฟดับให้กฟจ.นฐ. ทราบ						
14	แจ้งกฟจ.นฐ. Test ไฟ ถ้าไม่มีไฟให้ Short Ground จุด G1						
15	แจ้งกฟจ.นฐ. Test ไฟ ถ้าไม่มีไฟให้ Short Ground จุด G2						
16	หลัง กฟจ.นฐ. Test ไฟและ Short Ground ทุกจุด พร้อมลงข้อมูลใน WE SAFE เรียบร้อยแล้ว						
17	แจ้งกฟจ.นฐ. ปฏิบัติงานได้						
18	NPV06VB-01	"OFF" Auto Reclose	"ON" Auto Reclose		NPV	-	
19	NPV10VB-01	"OFF" Auto Reclose	"ON" Auto Reclose		NPV	-	
สิ้นสุด Switching ช่วงเช้า							
20	หลังกฟจ.นฐ. แจ้งปฏิบัติงานแล้วเสร็จ พร้อมย้ายโหลดกลับ						
21	แจ้งกฟจ.นฐ. ปลด Short Ground จุด G1						
22	แจ้งกฟจ.นฐ. ปลด Short Ground จุด G2 และเมื่อกฟจ.นฐ. ยืนยันข้อมูลการลง WE SAFE เรียบร้อยแล้ว						
23	NPV06VB-01	"ON" Auto Reclose	"OFF" Auto Reclose		NPV	-	
24	NPV10VB-01	"ON" Auto Reclose	"OFF" Auto Reclose		NPV	-	
25	แจ้ง Hotline 22 KV เชื่อม DDE ในไลน์ NPV10 จุดที่ 1 บริเวณ รร.นิเวิน เข้าทั้ง 3 เฟส						
26	หลัง Hotline 22 KV เชื่อม DDE ในไลน์ NPV10 จุดที่ 1 บริเวณ รร.นิเวิน เข้าทั้ง 3 เฟสแล้วเสร็จ						
27	แจ้ง Hotline 22 KV เชื่อม DDE ในไลน์ NPV10 จุดที่ 2 บริเวณ หน้าทีจอตรดศูนย์เอ็กเรย์ เข้าทั้ง 3 เฟส						

ที่	รหัสอุปกรณ์	สภาพอุปกรณ์ ปกติก่อน ดำเนินการ	ดำเนินการ	เวลา	ผู้ดำเนินการ	ผู้สั่งการ	หมายเหตุ
28	หลัง Hotline 22 KV เชื่อม DDE ในไลน์ NPV10 จุดที่ 2 บริเวณ หน้าตู้จอตกรตศูนย์เอ็กเรย์ เข้าทั้ง 3 เฟส						
29	แจ้งกฟจ.นฐ. นำโหนดผู้ใช้ไฟตั้งแต่ Dis ชค. กลางซอยเล้งเค้ง - จุดปลด DDE จุดที่ 2 บริเวณ หน้าตู้จอตกรตศูนย์เอ็กเรย์เข้าระบบทั้งหมด						
30	ย้ายโหนด NPV10 บางส่วนกลับจาก NPV06						
31	Dis ชค. NPV10	ปลด	สับ		นฐ.		- Dis ชค. กลางซอยเล้งเค้ง
32	NPV01S-05	สับ	ปลด		นฐ.	SCADA	- ช้าง BIG C.
33	NPV06VB-01	"OFF" Auto Reclose	"ON" Auto Reclose		NPV		-
34	NPV10VB-01	"OFF" Auto Reclose	"ON" Auto Reclose		NPV		-
สิ้นสุด Switching ทั้งหมด							



พื้นที่ดับไฟ



พื้นที่ปฏิบัติงาน



จุดช้อตกราวด์